



Notre volonté est d'optimiser le paysage urbain, dans lequel chacun pourrait évoluer en toute sécurité. Nous avons conçu des solutions innovantes pour répondre aux besoins de sécurité et d'embellissement des environnements urbains.

04 AMÉNAGEMENT URBAIN



WIDLING
MARQUAGE ROUTIER • SIGNALISATION



Christian WIDLING - 06 09 34 09 22
7, rue Général Mignot 38170 SEYSSINET-PARISSET
Tél. 04 76 96 65 32 - Fax. 04 76 96 13 52
E.mail : widling@aol.com - Site : www.widling.fr



04 AMÉNAGEMENT URBAIN

Nous vous proposons une large gamme de produits conçus pour la sécurisation et l'embellissement des zones urbaines.

Notre volonté est de rendre les espaces publics urbains plus agréables et plus sécurisés, afin de faciliter les déplacements de tous : en voiture, motorcycle, cycle et piéton.

Réalisés avec différentes matières et textures, avec un large choix de formats et de coloris, nos produits ont un aspect très naturel, proche des matières brutes. Ils répondent au mieux aux exigences techniques et esthétiques.

**P.88**

PAVÉS DE RÉSINE /
PAVÉS DE RÉSINE
D'ANTAN

**P.90**

B.E.V. / B.A.O.

**P.92**

BORDURES





PAVÉS DE RÉSINE

EMBELLISSEMENT URBAIN

Nos pavés de résine collés sont une alternative esthétique et durable au pavage classique. Grâce à une gamme étendue de dimensions, ainsi qu'à de multiples combinaisons de coloris (résine/granulats), ils s'intègrent harmonieusement au cœur des villes.

Antidérapants et non gélifs, ils contribuent également à la sécurité des voiries. L'application par collage directement sur l'enrobé simplifie la mise en œuvre et limite l'interruption du trafic.

Applications :

- Ronds-points
- Parkings
- Zones 30
- Passages pour piétons
- Îlots centraux
- Aménagements de rue



Flashez !



Fiche produit

PAVÉ DE RÉSINE

Restitue l'aspect esthétique des **pavés traditionnels**.



Flashez !



Fiche produit

PAVÉ DE RÉSINE D'ANTAN

Son état de surface bosselé restitue l'ambiance des **rues pavées d'autrefois**.







B.E.V. / B.A.O. EXTÉRIEUR

Les Bandes d'Éveil à la Vigilance (B.E.V.) ont pour but d'alerter d'un danger et de sécuriser les déplacements des personnes aveugles ou malvoyantes dans les zones comportant des obstacles. Elles sont conformes à la norme NF P98-351 d'août 2010 en extérieur. PASSAGE a conçu une gamme de produits pour réaliser des bandes minérales d'aide à l'orientation. Très résistantes au trafic, elles sont destinées à une utilisation sur voirie et en espace public extérieur.

Applications :

- Passages piétons
- Volées de marches d'escalier extérieur
- Bordures de quai ferroviaire



B.E.V. MINÉRALE

Collée sur le sol pour prévenir d'un danger.



B.A.O MINÉRALE

Permet le guidage des P.A.M.
(Personnes Aveugles ou Malvoyantes).

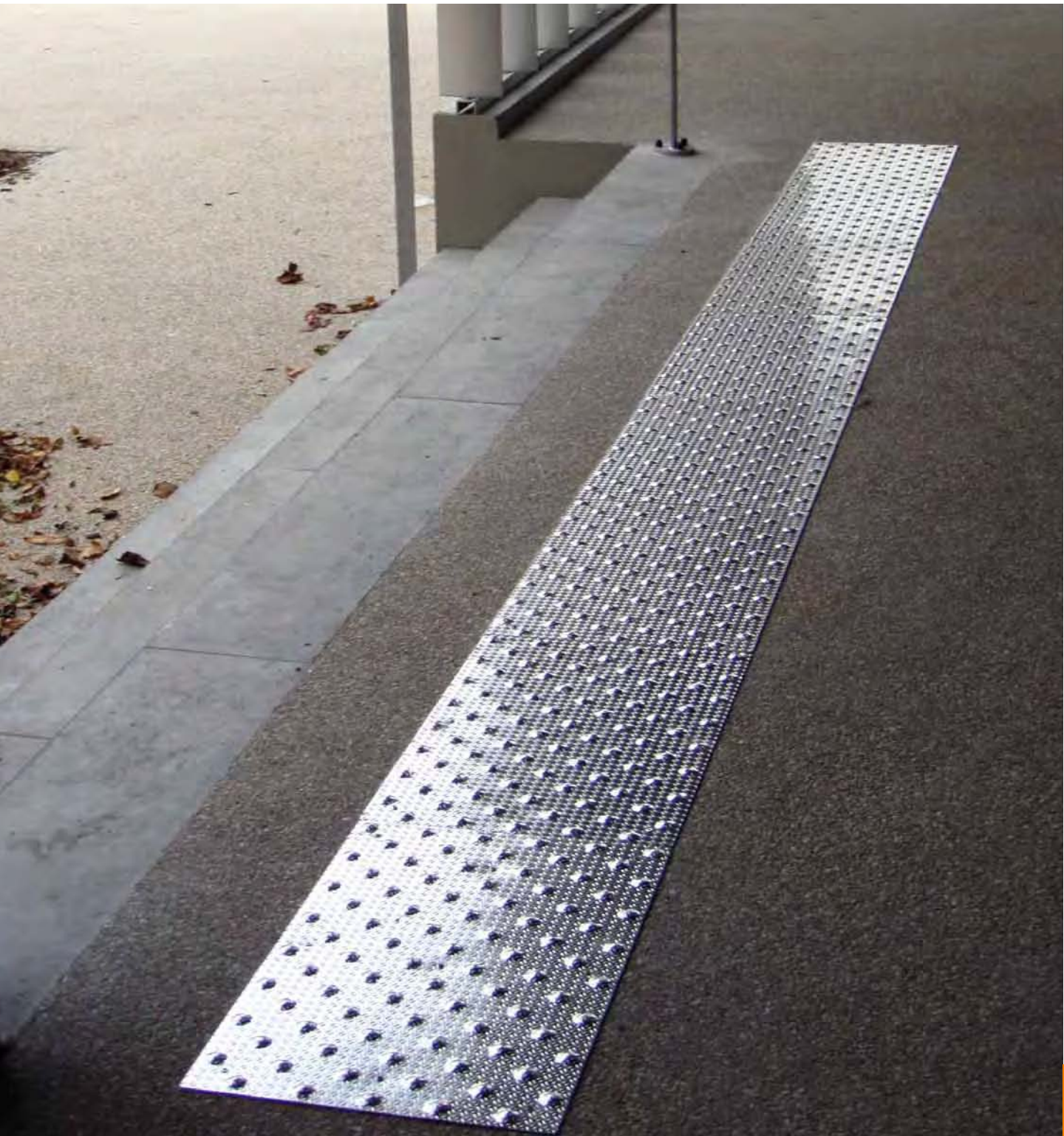


Flashez !



Fiche produit

CLOU PODODACTILE



Flashez !



Fiche produit

B.E.V. ALU LARMÉE

Vissée, très résistante et antidérapante grâce à son aspect larmé.



BORDURES RÉSINE

EMBELLISSEMENT URBAIN

Les bordures résine sont la reproduction fidèle en apparence de bordures classiques. Non gélifs et antidérapantes, ces bordures vont embellir vos aménagements de rue, îlots centraux, ronds-points, passages surélevés... L'application par collage directement sur l'enrobé simplifie la mise en œuvre et limite l'interruption du trafic.

Applications :

- Ronds-points
- Zones de séparations



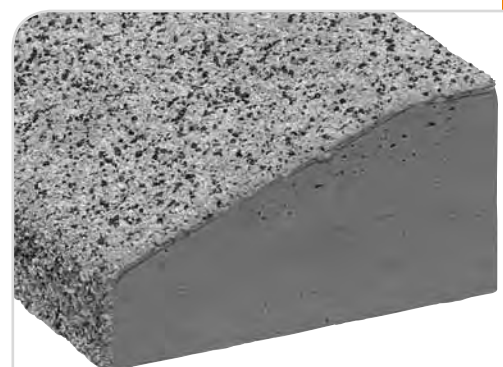
Flashez !



Fiche produit

BORDURE RÉSINE

Restitue l'aspect esthétique des **bordures traditionnelles.**







DOSSIER TECHNIQUE

AMÉNAGEMENT
04 URBAIN



PAVÉS DE RÉSINE EMBELLISSEMENT URBAIN

Nos pavés de résine collés sont une alternative esthétique et durable au pavage classique.

Grâce à une gamme étendue de dimensions, ainsi qu'à de multiples combinaisons (résine/granulats), ils s'intègrent harmonieusement au cœur des villes. Antidérapants et non gélifs, ils contribuent également à la sécurité des voiries. L'application par collage directement sur l'enrobé simplifie la mise en œuvre et limite l'interruption du trafic.



Flashez !



Fiche produit

PAVÉ DE RÉSINE

Restitue l'aspect esthétique des **pavés traditionnels.**

Type de pavés		Dimensions Longueur x Largeur x Épaisseur	Surface appliquée*
	Coupe rustique	100 x 100 x 5,5 mm	2,178 m ² / carton
	Coupe rustique	120 x 120 x 5,5 mm	2,048 m ² / carton
	Coupe rustique	150 x 150 x 5,5 mm	2,535 m ² / carton
	Coupe rustique	150 x 200 x 5,5 mm	2,016 m ² / carton
	Coupe droite	100 x 100 x 5,5 mm	2,178 m ² / carton
	Coupe droite	150 x 150 x 5,5 mm	2,048 m ² / carton

*Prendre en compte 1 cm de joint entre les pavés.



Flashez !



Fiche produit

PAVÉ DE RÉSINE D'ANTAN

Son état de surface bosselé **restitue l'ambiance des rues pavées d'autrefois.**

Type de pavés		Dimensions Longueur x Largeur x Épaisseur	Surface appliquée*
	Antan	100 x 100 x 5,5 mm	2,178 m ² / carton
	Antan	150 x 150 x 5,5 mm	2,048 m ² / carton

*Prendre en compte 1 cm de joint entre les pavés.



Matière : résine méthacrylate avec granulats minéraux.

Applications : l'application par collage directement sur l'enrobé simplifie la mise en œuvre et limite l'interruption du trafic. L'ouverture à la circulation peut s'opérer dès 30 minutes après la pose. De part notre procédé industriel unique, le mixage des granulats dans la résine est parfaitement homogène sur toute l'épaisseur du pavé. Les dimensions et formes sont régulières. Chaque pavé fait l'objet d'un contrôle qualité avant emballage.

Glissance : mesure de rugosité de la surface à l'aide du pendule SRT selon norme NF 14231.

Pour Pavé de résine : mesure à sec : 94.
Mesure sous eau : 75.
(coefficient de frottement en valeur corrigée sur 100).

Pour Pavé de résine d'antan : mesure à sec : 100.
Mesure sous eau : 72 ;
(coefficient de frottement en valeur corrigée sur 100).

Après étude de faisabilité, autres coloris disponibles sur demande. Autres dimensions disponibles.



Crème/crème



Ral 7035/gris moyen



Ral 3009/gris moyen



3012/gris clair

4 coloris standards disponibles pour Pavé de résine



Porcelaine



Cannelle



Chocolat

3 coloris standards disponibles pour Pavé de résine d'antan



DOSSIER TECHNIQUE

AMÉNAGEMENT
04 URBAIN



Bandes d'Éveil à la Vigilance / Bande d'Aide à l'Orientation EXTÉRIEUR MINÉRAL

Les Bandes d'Éveil à la Vigilance (B.E.V.) ont pour but d'alerter d'un danger et de sécuriser les déplacements des personnes aveugles ou malvoyantes dans les zones comportant des obstacles. Elles sont conformes à la norme NF P98-351 d'août 2010 en extérieur. Très résistantes au trafic, elles sont destinées à une utilisation sur voirie et en espace public extérieur.



Matière : résine méthacrylate et granulats minéraux se trouvant sur toute l'épaisseur de la pièce, ce qui garantit une bonne tenue dans le temps du produit (abrasion, adhérence, couleur...).

Glissance : conforme à la norme NFP 98-351, le Coefficient de Frottement à Petite Vitesse (C.F.P.V.) mouillé est égal à 0,55 (seuil de 0,25 minimum pour la norme).

Dimensions : conformes à la norme NFP 98-351, elles sont disponibles en 412 x 600 mm.

Motif : la surface supérieure est constituée de granulats minéraux, ce qui permet d'améliorer la durée de vie du produit sur axe routier, ainsi que le coefficient de glissance. Celui-ci, mesuré au pendule SRT est de 0,94 mesure à sec et de 0,75 sous eau.

Géométrie : la forme des plots ainsi que leur répartition est conforme à la norme NFP 98-351.

Stabilité dimensionnelle : les produits sont stables dimensionnellement à l'état libre, aux variations de températures conformément à la norme NFP 98-351.

Conditions d'application : le support de collage doit être propre, sec, dégraissé et décapé. La température doit être comprise entre +10 °C et +30 °C.

Application : le collage des B.E.V. se réalise à l'aide d'une colle méthacrylate. La remise en circulation peut être effectuée dès 30 minutes après la pose.

Stockage : les bandes de guidage doivent être stockées à plat dans leur emballage d'origine et de préférence sur palette. Les conserver à l'abri de l'humidité, à une température comprise entre 5 °C et 30 °C. Ne pas manipuler en dessous de 5 °C.

Rappel : la norme NF P98-351 du mois d'août 2010 en extérieur précise que le contraste visuel entre la B.E.V. et le sol adjacent renforce l'éveil de la vigilance. La norme NF P98-351 du mois d'août 2010 en extérieur, sous réserve que le contraste visuel de la B.E.V. par rapport au sol adjacent renforce l'éveil de la vigilance (voir paragraphe 5.6 de la dite norme, pour les valeurs requises).

B.E.V. MINÉRALE

Collée sur le sol pour prévenir d'un danger.

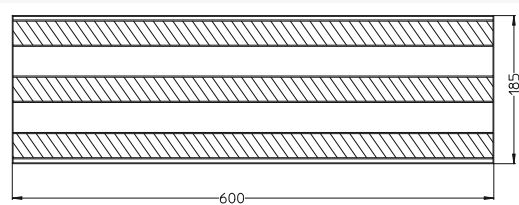
Dimensions	Multiple de vente
600 x 412 mm	6





B.A.O. MINÉRALE

Permet le guidage des P.A.M.
(Personnes Aveugles ou Malvoyantes)



Matière : résine méthacrylate et granulats minéraux.
Insensible aux UV et antigélif.

Stabilité dimensionnelle : les produits sont stables dimensionnellement à l'état libre, aux variations de températures.

Conditions d'application : le support de collage doit être propre, sec, dégraissé et décapé. La température ambiante doit être comprise entre +10 °C et 30 °C.

Application : le collage des bandes de guidages se réalise à l'aide d'une colle méthacrylate. La remise en circulation peut être effectuée dès 30 minutes après la pose.

Stockage : les bandes de guidage doivent être stockées à plat dans leur emballage d'origine et de préférence sur palette. Les conserver à l'abri de l'humidité, à une température comprise entre 5 °C et 30 °C. Ne pas manipuler en dessous de 5 °C.





DOSSIER TECHNIQUE

BANDES D'ÉVEIL À LA VIGILANCE (B.E.V.) ALU LARMÉE

Les Bandes d'Éveil à la Vigilance (B.E.V.) ont pour but d'alerter d'un danger et de sécuriser les déplacements des personnes aveugles ou malvoyantes dans les zones comportant des obstacles. Grâce à leur texture podotactile, elles sont aisément identifiables par les usagers.

AMÉNAGEMENT
04 URBAIN



Flashez !

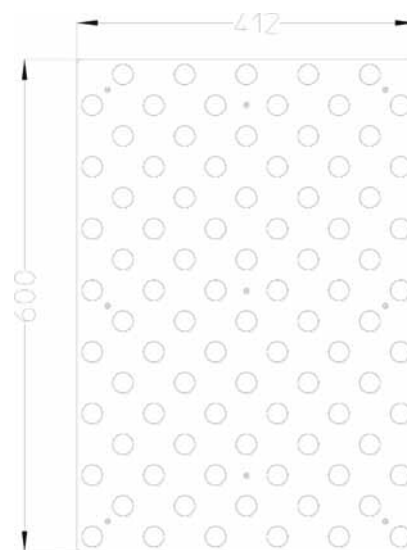


Fiche produit

B.E.V. ALU LARMÉE

Passages piétons ou volées de marches d'escalier.

Dimensions	Multiple de vente
600 x 412 mm	1



Matière : aluminium 5754.

Épaisseur de la plaque : 2 mm.

Hauteur des plots : 5 mm par rapport à la semelle.

Coloris : aluminium naturel.

Stabilité dimensionnelle : les produits sont stables dimensionnellement à l'état libre, insensibles aux variations de températures.

Glissance : mesure de rugosité de la surface à l'aide du pendule SRT (coefficient de frottement en valeur corrigée sur 100). Mesure sur sol sec : 102, mesure sur sol humide : 48.

Application : la fixation des B.E.V. aluminium prépercées en 9 trous se réalise par vissage à l'aide de vis fraisées, cruciformes, ou Torx (étoile). La remise en circulation peut être effectuée immédiatement après la pose.

Stockage : les B.E.V. doivent être stockées à plat dans leur emballage d'origine.

Dimensions et plots conformes à la norme NF P98-351 du mois d'août 2010.



DOSSIER TECHNIQUE

CLOU PODODACTILE

Les clous pododactiles ont pour but d'alerter d'un danger et de sécuriser les déplacements des personnes aveugles ou malvoyantes dans les zones comportant des obstacles. Grâce à leur texture podotactile, ils sont aisément identifiables par les usagers.



Flashez !

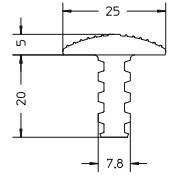
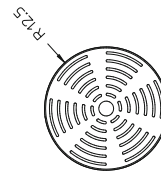


Fiche produit

CLOU PODODACTILE

Passages piétons, volées de marches d'escalier ou bordures de quai ferroviaire.

Dimensions	Multiple de vente
25 mm	10



Coloris et matière : inox naturel 316L ou acier vieilli noir.

Stabilité dimensionnelle : les produits sont stables dimensionnellement à l'état libre, insensibles aux variations de températures.

Glissance : le dessin spécifique PASSAGE améliore le caractère antidérapant du clou.

Dimensions : diamètre de la tête = 25 mm ; hauteur de la tête = 5 mm
diamètre de la tige = 8 mm ; hauteur de la tige 22 - 24 mm.

Application : la fixation des clous pododactiles se réalise par scellement chimique après perçage du support au diamètre 10 mm et à la profondeur de 24 - 26 mm, à l'aide du gabarit de perçage PASSAGE. Il faut prévoir environ 148 clous au mètre linéaire pour 0,40 m de large et 216 clous au mètre linéaire pour 0,60 m de large.

La remise en circulation peut être effectuée dès 1 heure après la pose.





DOSSIER TECHNIQUE

AMÉNAGEMENT
URBAIN
04



BORDURES RÉSINE EMBELLISSEMENT URBAIN

Les bordures résine sont la reproduction fidèle en apparence de bordures classiques. Non gélifs et antidérapantes, ces bordures vont embellir vos aménagements de rue, îlots centraux, ronds-points, passages surélevés... L'application par collage directement sur l'enrobé simplifie la mise en œuvre et limite l'interruption du trafic.



Flashez !



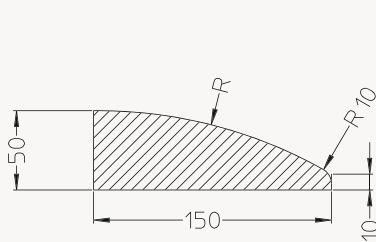
Notice de pose

BORDURE RÉSINE

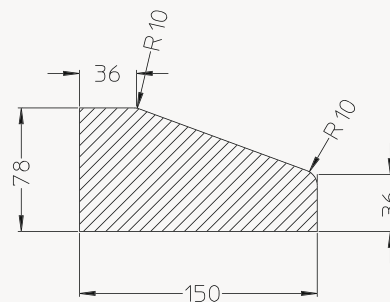
Restitue l'aspect esthétique des **pavés traditionnels.**

Matière : les bordures PASSAGE sont réalisées à partir d'un complexe de résine méthacrylate et de charges minérales. Le granulat minéral se trouve sur toute l'épaisseur de la bordure, ce qui garantit une bonne tenue dans le temps du produit (abrasion, adhérence, couleur...).

Dimensions : deux sections sont disponibles :



Bordure B2R150



Bordure L1R150

Type de bordures		Caractéristique
	Brute	Chargée pleine masse de granulat minéral pour garantir une bonne tenue dans le temps.
	Constituée de granulat minéral	Permet d'améliorer la durée de vie du produit sur axe routier, ainsi que le coefficient de glissance. Celui-ci, mesuré au pendule SRT, est de 0,94 en mesure à sec et de 0,75 sous eau.



Stabilité dimensionnelle : les produits sont stables dimensionnellement à l'état libre, aux variations de températures.

Conditions d'application : le support de collage doit être propre, sec, dégraissé et décapé. La température ambiante doit être comprise entre +10 et +30 °C.

Application : le collage des bordures résine se réalise à l'aide d'une colle méthacrylate. La remise en circulation peut être effectuée dès 30 mn après la pose.

Stockage : les bordures résine doivent être stockées dans un lieu sec et ventilé, la température doit être comprise entre +5 °C et +30 °C. Elles doivent être appliquées dans un délai d'un an à compter de la réception.

